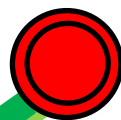


# 休日学生4枚きっぷ

4枚  
つづり  
発売額

4,000小児半額円

宮之城



有効期限  
3ヶ月

鹿児島中央駅

1枚あたり  
1,000円

区間内のバス停なら  
どこでも乗降可能

※通常片道運賃  
大人1,200円区間  
(小児半額)

週末は中央駅に  
映画観に行かない？

いいよ!

鹿児島駅

天文館

たとえば…



1人で2往復



2人で1往復



4人で片道利用

等々、使い方いろいろ!

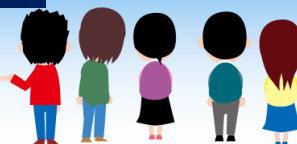
## 休日・学生限定

土日祝および夏休みや冬休み等の  
学休日にご利用いただけます

●お買い求めは…

## 宮之城駅JRコーナー

宮之城鉄道記念館内



お問合せは



## JR九州バス株式会社

鹿児島支店

099-247-2056

まで